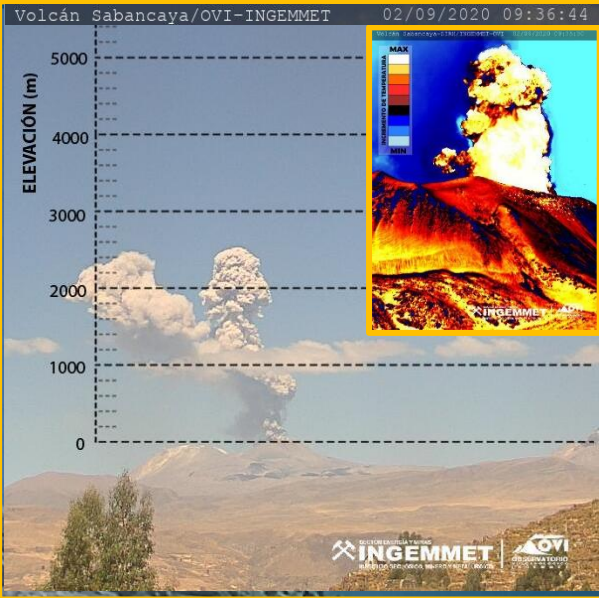


IMAGEN DE MONITOREO VISUAL EN TIEMPO REAL



NIVEL DE ALERTA



CONCLUSIONES

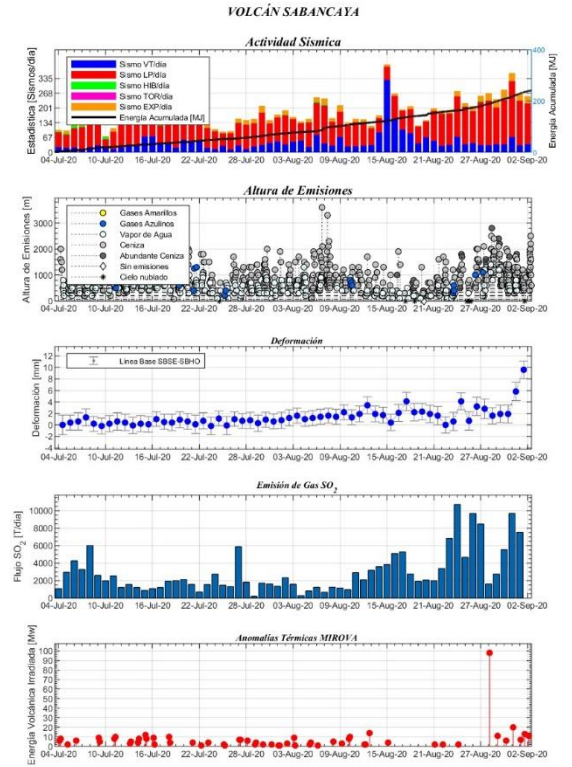
En las últimas 24 horas, Se registraron 41 explosiones acompañadas de importante actividad tremórica, 241 sismos asociados al movimiento de fluidos volcánicos (LP) y sismicidad asociada a fracturamiento interno (VT), localizada a ~11 km al norte del cráter. Emisiones continuas de gases y ceniza volcánica, que alcanzaron 2500 metros (09:36 am), dispersándose en dirección sur, sureste. El gas magmático SO<sub>2</sub> presentó un flujo máximo de 7500 toneladas/día. El registro de deformación evidenció incremento de la inflación (~8±1 mm) en las proximidades al cráter. El sistema MIROVA registró una anomalías térmicas de 11 MWatt de energía irradiada. La dispersión de la ceniza en las próximas 6 horas, será hacia el sur y sureste.

*Erupción con explosiones leves a moderadas, importante desgasificación magmática continua, emisiones de vapor de agua, ceniza y fragmentos de roca volcánica. Esta actividad podría incrementarse en las próximas horas.*

RECOMENDACIONES

- No acercarse a menos de 12 Km del cráter del volcán.
- Evitar exponerse a la ceniza volcánica. Es nocivo para la salud.
- Si se expone a la ceniza, cubrir nariz, boca y ojos; y limpiar con abundante agua.
- Mantenerse informado sobre la evolución del proceso eruptivo.
- Proteger las fuentes de agua de consumo humano.
- Consultar el mapa de peligros del volcán.

PARÁMETROS DE MONITOREO



DISPERSIÓN DE CENIZA

