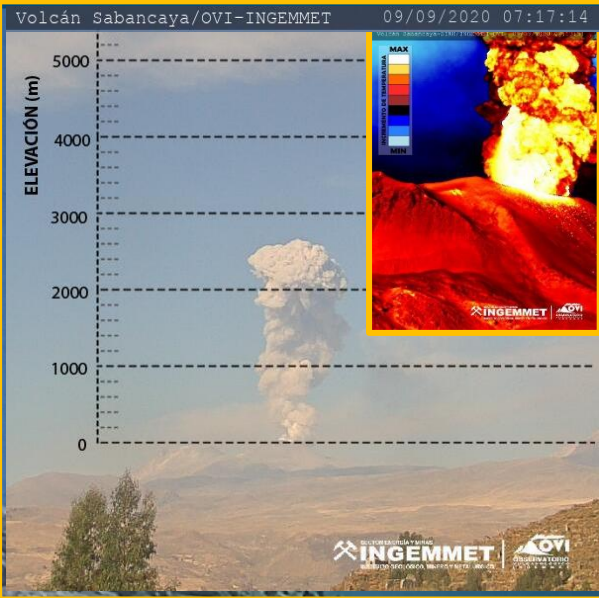


IMAGEN DE MONITOREO VISUAL EN TIEMPO REAL



NIVEL DE ALERTA



CONCLUSIONES

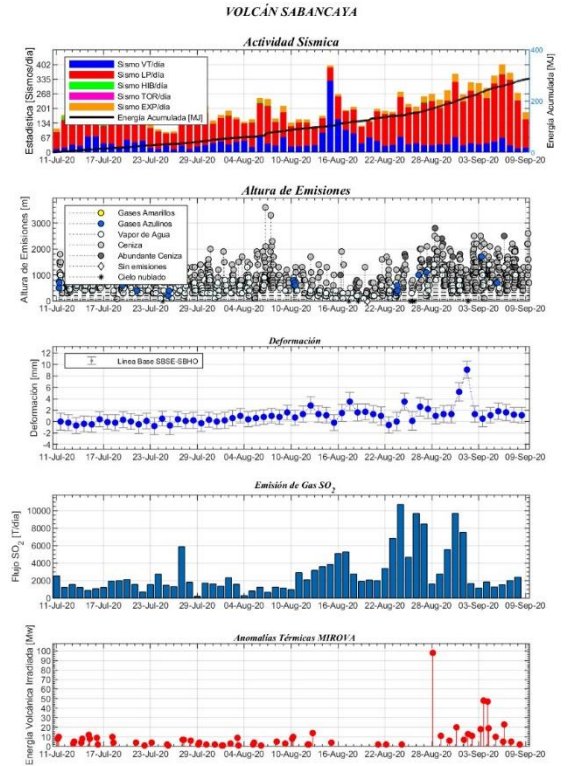
En las últimas 24 horas, Se registraron 42 explosiones acompañadas de importante actividad tremórica, 171 sismos asociados al movimiento de fluidos volcánicos (LP) y sismicidad asociada a fracturamiento interno (VT), localizada a ~11 km al noreste del cráter. Emisiones continuas de gases y ceniza volcánica, que alcanzaron 2600 metros (07:17 am), dispersándose en dirección este y sureste. Se reportó leve caída de ceniza en los poblados de Lari, Achoma y Maca. El gas magmático SO₂ presentó un flujo máximo de ~2400 toneladas/día. El registro de deformación evidenció inflación ~6 km al norte del cráter. El sistema MIROVA no registró anomalía térmica. La dispersión de la ceniza en las próximas 6 horas, será hacia el noroeste, oeste y sureste.

Erupción con explosiones continuas y moderadas, importante desgasificación magmática, emisiones de vapor de agua, abundante ceniza y fragmentos de roca volcánica. Esta actividad se podría incrementar en los próximos días.

RECOMENDACIONES

- No acercarse a menos de 12 Km del cráter del volcán.
- Evitar exponerse a la ceniza volcánica. Es nocivo para la salud.
- Si se expone a la ceniza, cubrir nariz, boca y ojos; y limpiar con abundante agua.
- Mantenerse informado sobre la evolución del proceso eruptivo.
- Proteger las fuentes de agua de consumo humano.
- Consultar el mapa de peligros del volcán.

PARÁMETROS DE MONITOREO



DISPERSIÓN DE CENIZA

