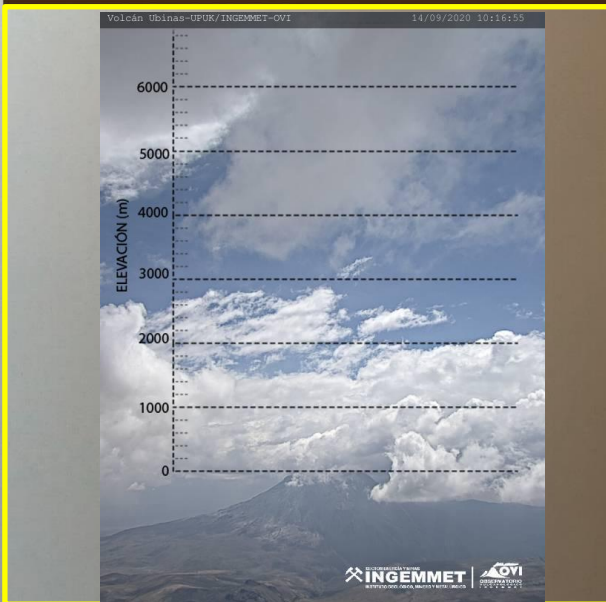
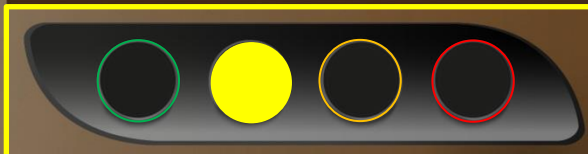


IMAGEN DE MONITOREO VISUAL EN TIEMPO REAL



NIVEL DE ALERTA



CONCLUSIONES

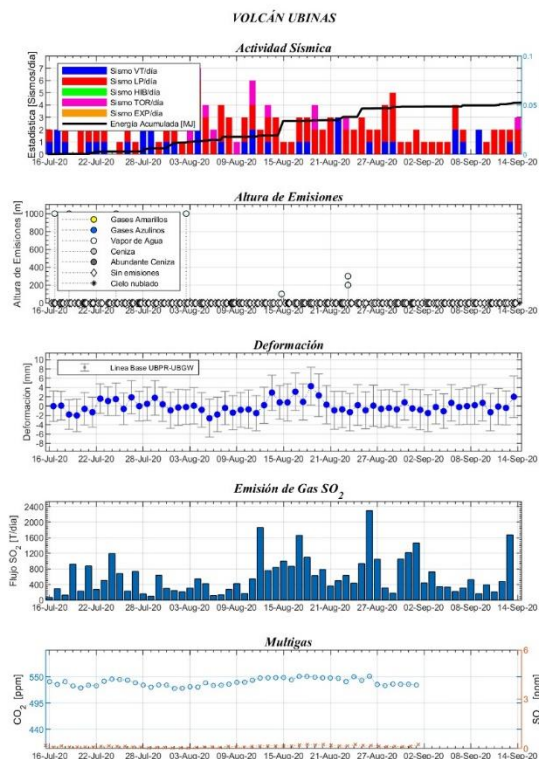
No se observó emisión, el gas magmático SO_2 alcanzó un flujo máximo de 1700 toneladas/día. Se registraron 2 sismos LP, asociados al movimiento de fluidos y un sismo TOR, asociado a una perturbación y/o dinamismo del sistema hidrotermal. El registro de deformación no muestra cambios significativos.

La actividad del volcán Ubinas se mantiene en niveles bajos.

RECOMENDACIONES

- Mantenerse informado sobre la actividad del Ubinas.
- Consultar el mapa de peligros del volcán.

PARÁMETROS DE MONITOREO



VISTA DEL CRATER DEL VOLCAN UBINAS

