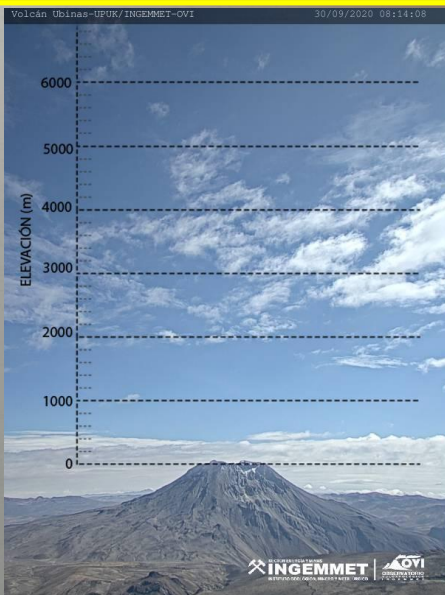
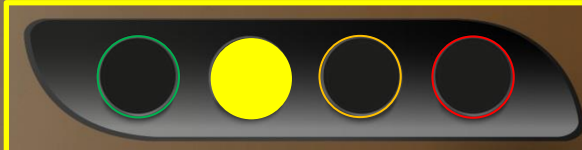


IMAGEN DE MONITOREO VISUAL EN TIEMPO REAL



NIVEL DE ALERTA



CONCLUSIONES

No se observó emisión. El gas magmático SO₂ alcanzó un flujo máximo de 200 toneladas/día.

Se registraron 2 sismos TOR, asociados a perturbación y/o dinamismo del sistema hidrotermal.

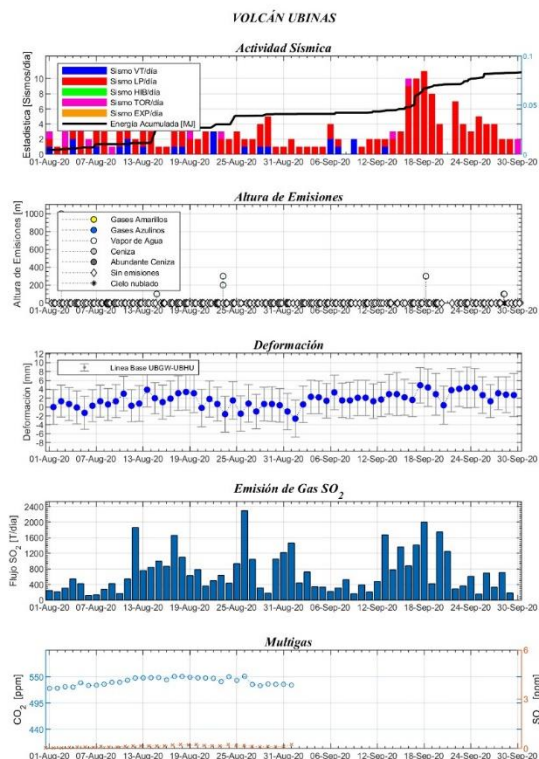
El registro de deformación no muestra cambios significativos.

La actividad del volcán Ubinas se mantiene en niveles bajos.

RECOMENDACIONES

- Mantenerse informado sobre la actividad del Ubinas.
- Consultar el mapa de peligros del volcán.

PARÁMETROS DE MONITOREO



VISTA DEL CRATER DEL VOLCAN UBINAS

