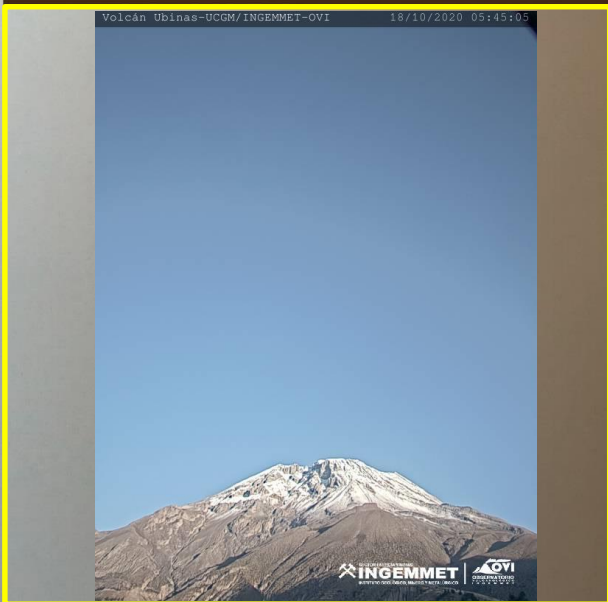
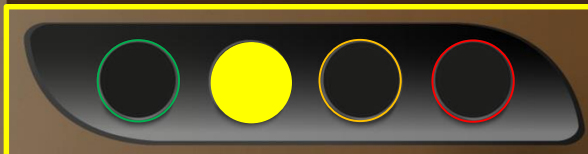


IMAGEN DE MONITOREO VISUAL EN TIEMPO REAL



NIVEL DE ALERTA



CONCLUSIONES

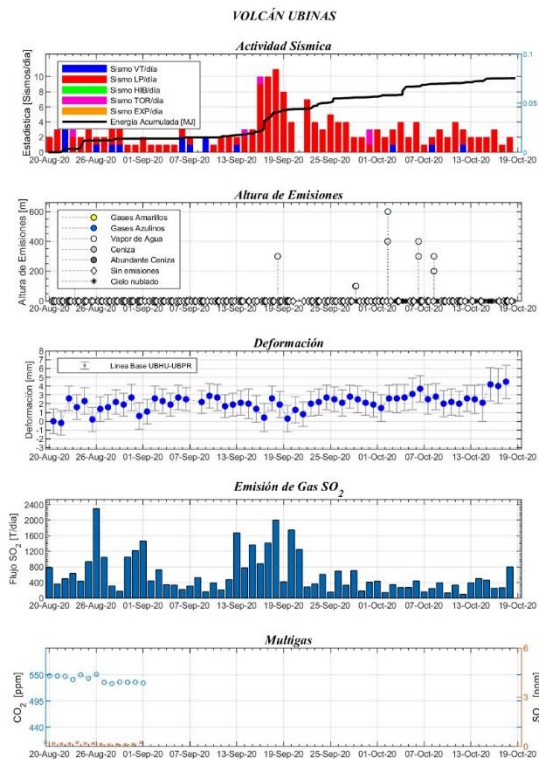
- Sin visibilidad, parte alta del volcán cubierta de nubes.
- El gas magmático SO<sub>2</sub> alcanzó un flujo máximo de 300 toneladas/día.
- El registro de deformación no muestra cambios significativos.

**La actividad del volcán Ubinas se mantiene en niveles bajos.**

RECOMENDACIONES

- Mantenerse informado sobre la actividad del Ubinas.
- Consultar el mapa de peligros del volcán.

PARÁMETROS DE MONITOREO



VISTA DEL CRATER DEL VOLCAN UBINAS

