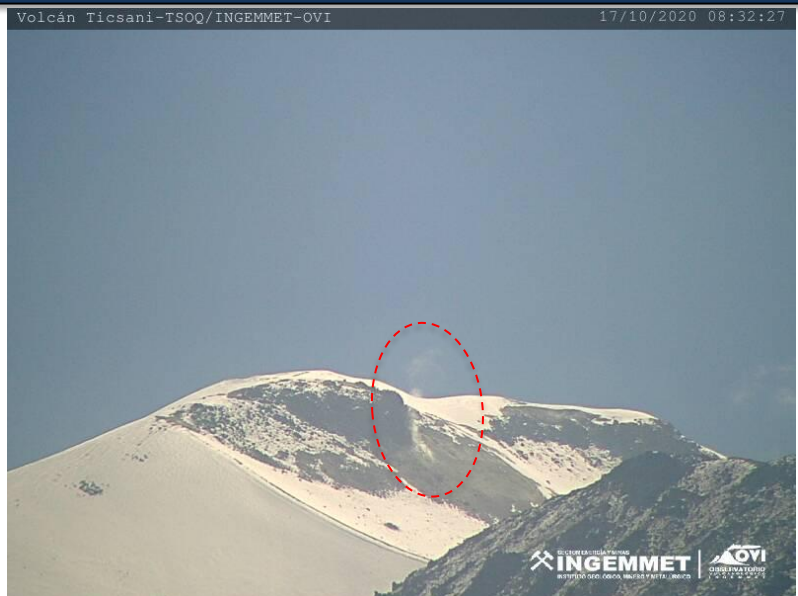


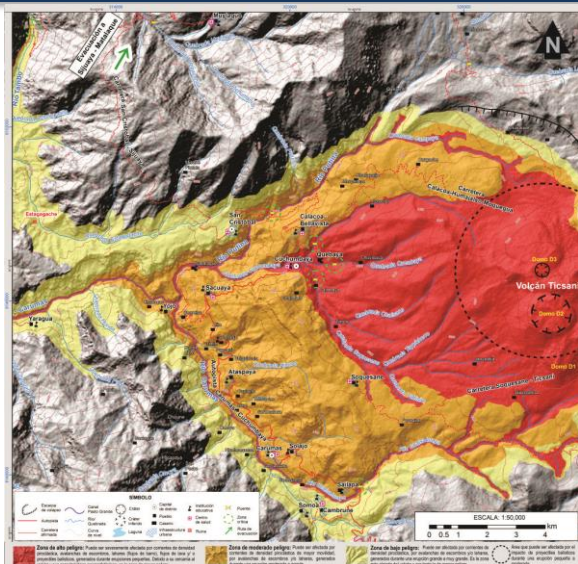
REPORTE SEMANAL DE LA ACTIVIDAD DEL VOLCÁN TICSANI

RSTCS-42-2020/INGEMMET Semanal: del 12 al 18 de octubre del 2020

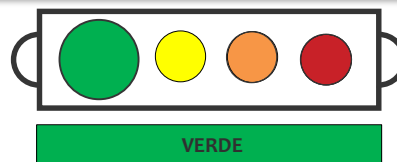
IMAGEN DE MONITOREO VISUAL EN TIEMPO REAL



MAPA DE PELIGROS



NIVEL DE ALERTA

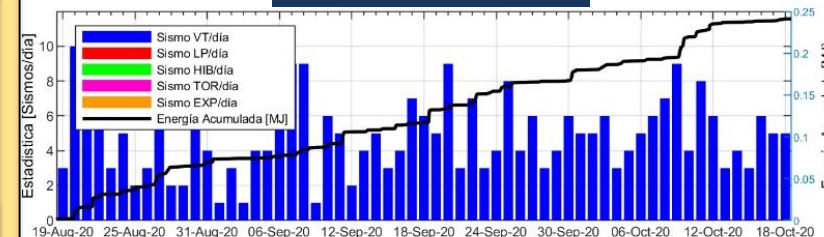


CONCLUSIONES

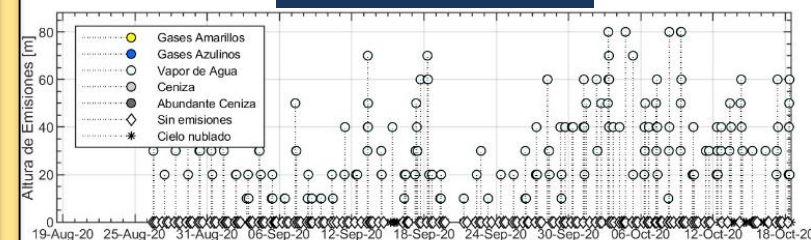
- Se observaron emisiones continuas, que estuvieron por debajo del nivel de la cumbre, menores a 200 m desde la base del campo fumarólico.
- Se registró en promedio 5 sismos VT por día, asociado al fracturamiento de rocas.
- El registro de la deformación no encontró cambios significativos.

En general, la actividad volcánica mantiene niveles muy bajos. No se esperan cambios significativos en los siguientes días.

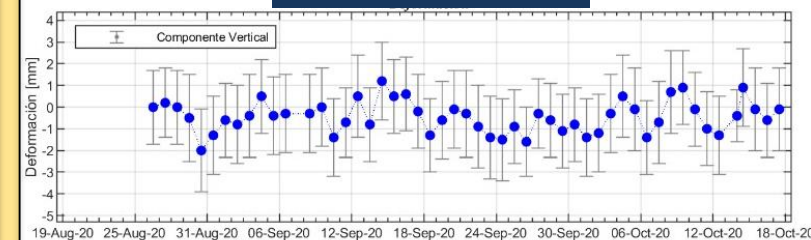
SISMICIDAD VOLCÁNICA



ALTURA EMISIONES



DEFORMACIÓN



RECOMENDACIONES

- Mantener la alerta en color verde.
- Conocer el mapa de peligros volcánicos del volcán Ticsani, publicado por INGEMMET.
- Mantenerse informados de la actividad volcánica, a través de los reportes semanales de INGEMMET.