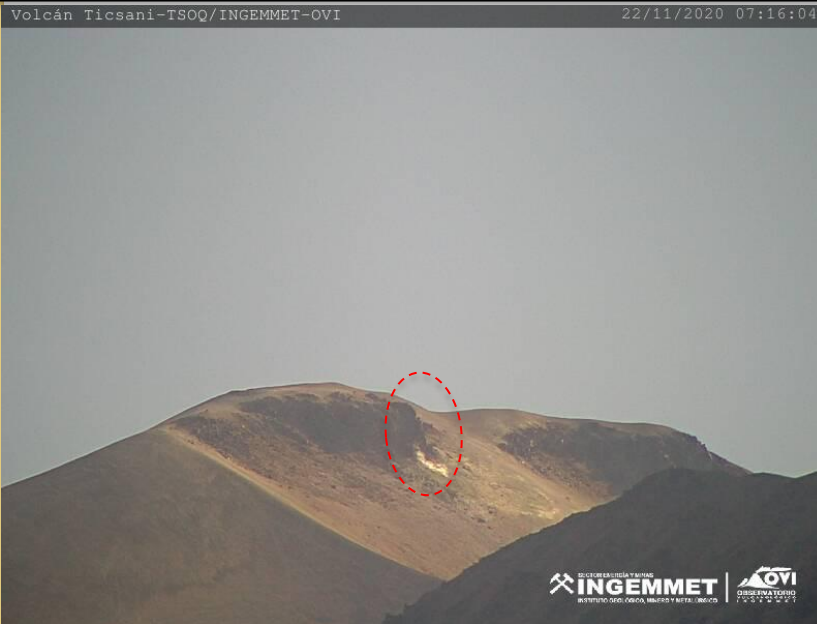


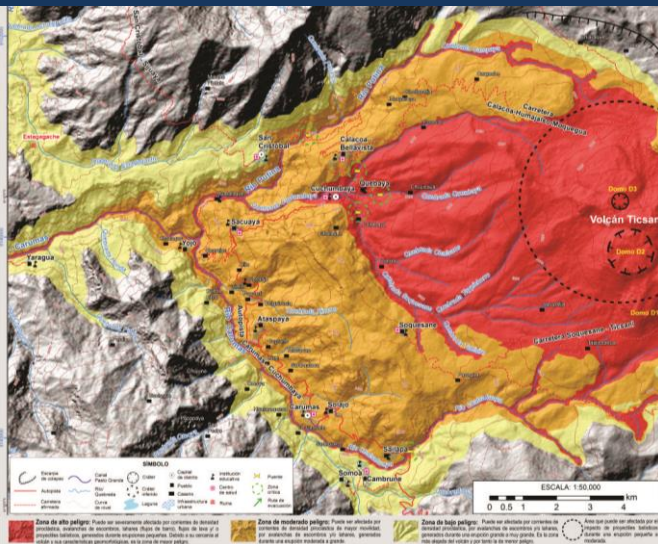
# REPORTE SEMANAL DE LA ACTIVIDAD DEL VOLCÁN TICSANI

RSTCS-47-2020/INGEMMET Semanal: del 16 al 22 de octubre del 2020

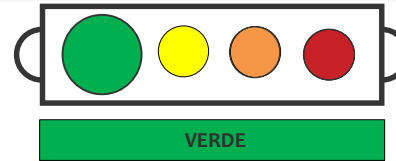
## IMAGEN DE MONITOREO VISUAL EN TIEMPO REAL



## MAPA DE PELIGROS



## NIVEL DE ALERTA

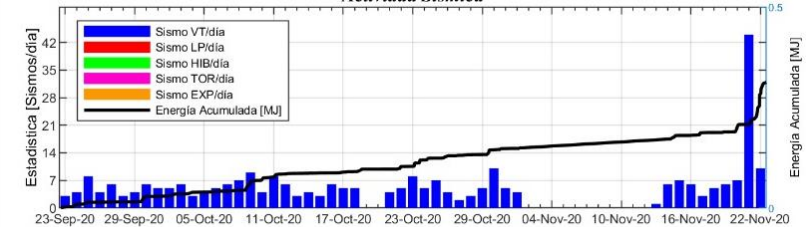


## CONCLUSIONES

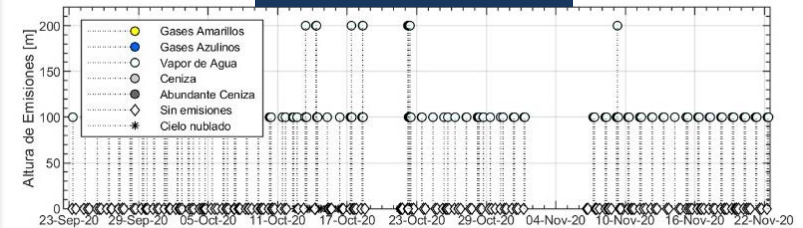
- Se observaron emisiones continuas, que estuvieron por debajo del nivel de la cumbre, menores a 100 m desde la base del campo fumarólico.
- Se registró en promedio 11 sismos VT por día, asociados al fracturamiento de rocas.
- El registro de la deformación no encontró cambios significativos.

**En general, la actividad volcánica mantiene niveles muy bajos. No se esperan cambios significativos en los siguientes días.**

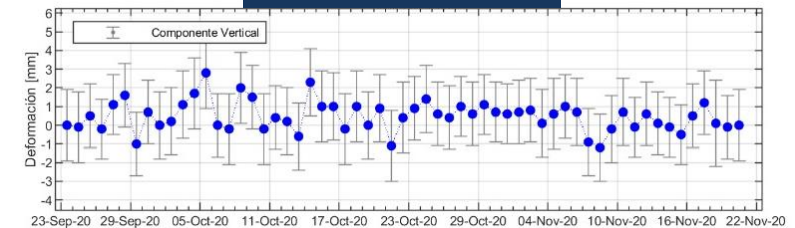
## SISMICIDAD VOLCÁNICA



## ALTURA EMISIONES



## DEFORMACIÓN



## RECOMENDACIONES

- Mantener la alerta en color verde.
- Conocer el mapa de peligros volcánicos del volcán Ticsani, publicado por INGEMMET.
- Mantenerse informados de la actividad volcánica, a través de los reportes semanales de INGEMMET.