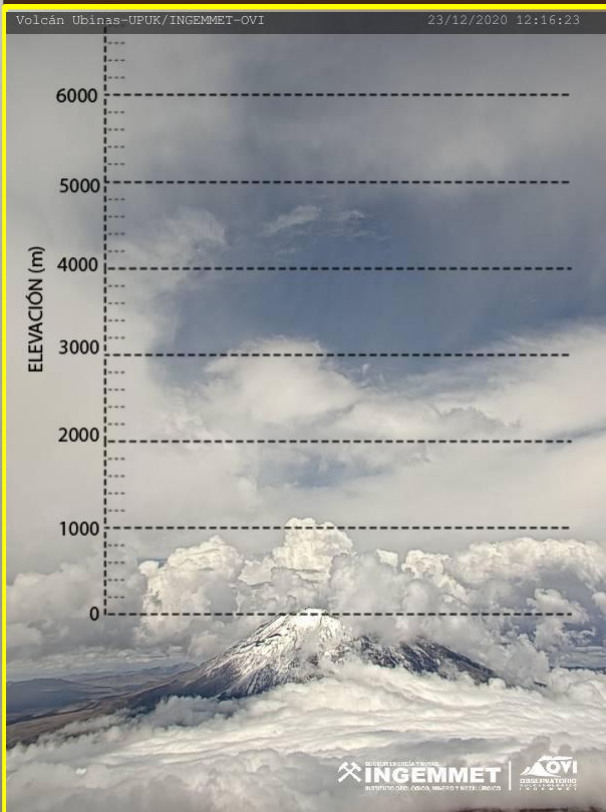
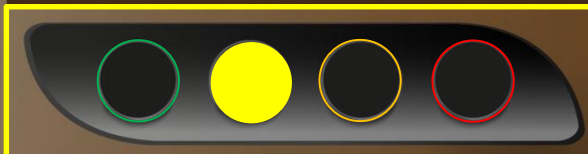




IMAGEN DE MONITOREO VISUAL EN TIEMPO REAL



NIVEL DE ALERTA

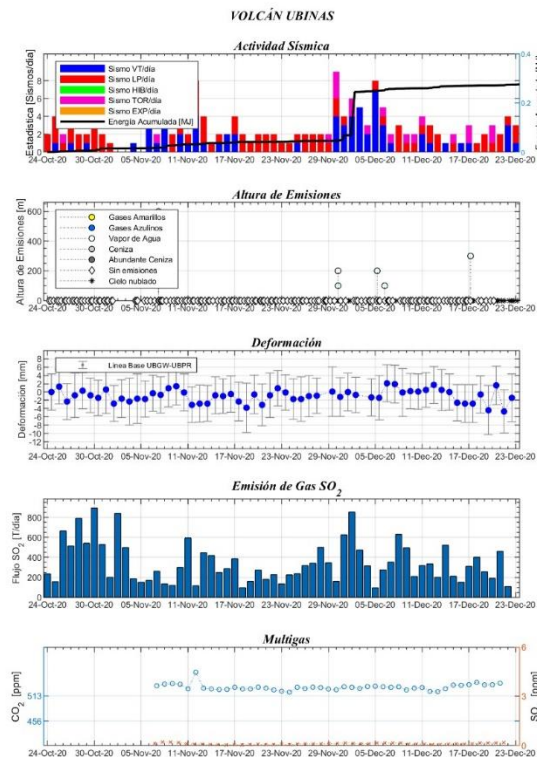


CONCLUSIONES

- No se observaron emisiones fumarólicas, nubes en la parte alta del volcán, poca visibilidad.
- El gas magmático SO₂ presentó un flujo máximo de 100 toneladas/día.
- Se registraron 2 sismos LP, asociado al movimiento de fluidos y 2 sismos VT, asociado al fracturamiento de rocas.
- El registro de deformación no muestra cambios significativos.

La actividad del volcán Ubinas se mantiene en niveles bajos.

PARÁMETROS DE MONITOREO



VISTA DEL CRATER DEL VOLCAN UBINAS



RECOMENDACIONES

- Mantenerse informado sobre la actividad del Ubinas.
- Consultar el mapa de peligros del volcán.

