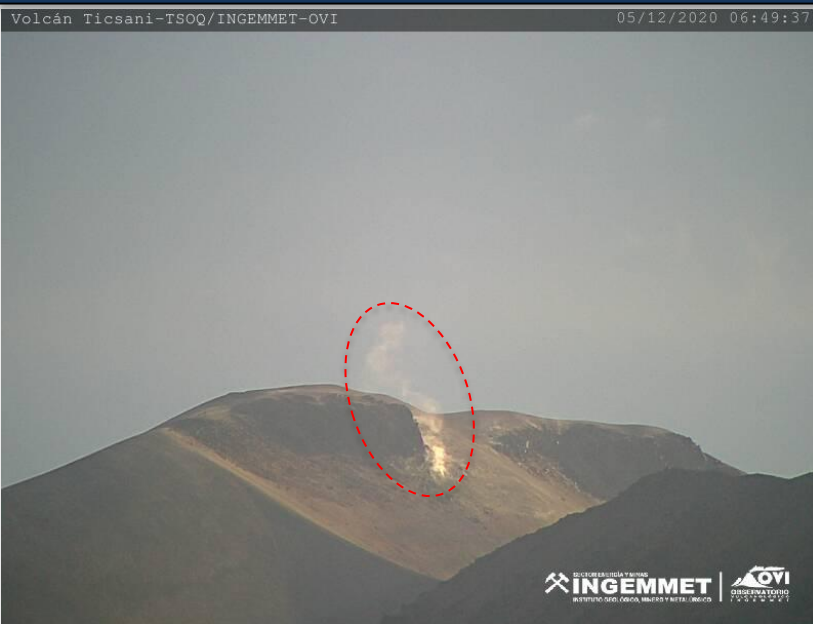


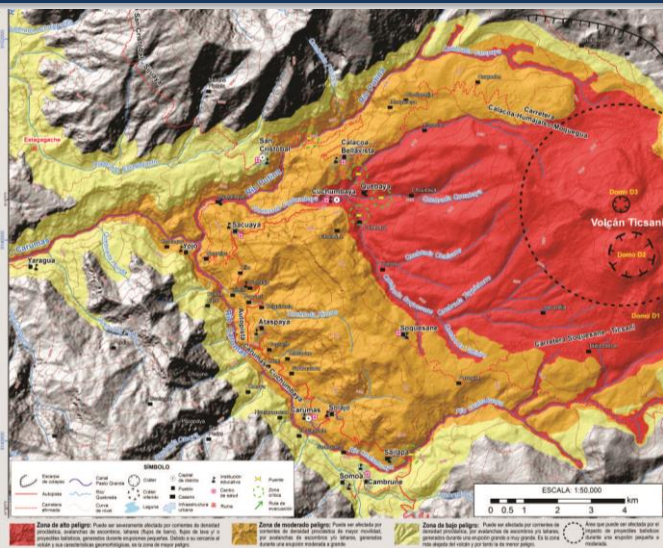
REPORTE SEMANAL DE LA ACTIVIDAD DEL VOLCÁN TICSANI

RSTCS-49-2020/INGEMMET Semanal: del 30 noviembre al 06 de diciembre del 2020

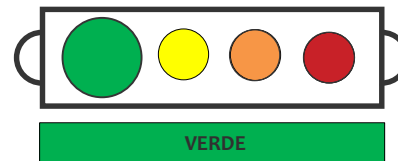
IMAGEN DE MONITOREO VISUAL EN TIEMPO REAL



MAPA DE PELIGROS



NIVEL DE ALERTA

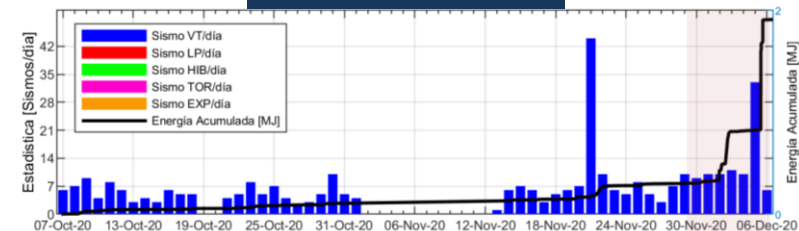


CONCLUSIONES

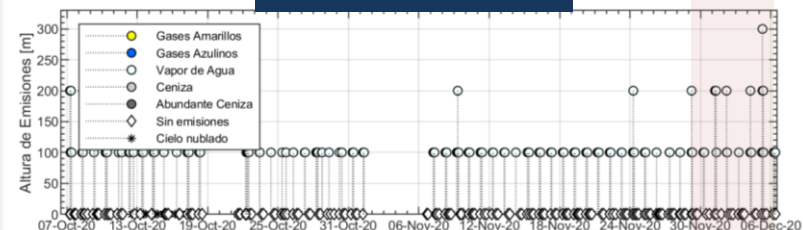
- Se observaron emisiones continuas, menores a los 300 metros desde la base del campo fumarólico.
- Se registró en promedio 14 sismos VT por día, asociados al fracturamiento de rocas.

En general, la actividad volcánica mantiene niveles muy bajos. No se esperan cambios significativos en los siguientes días.

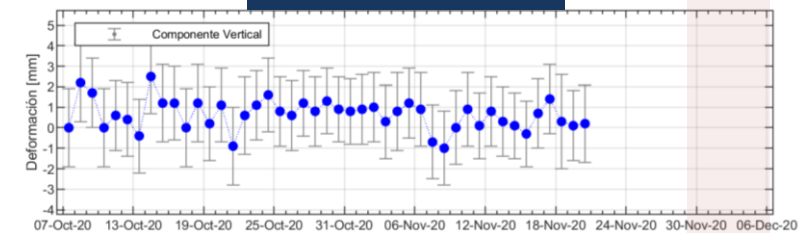
SISMICIDAD VOLCÁNICA



ALTURA EMISIONES



DEFORMACIÓN



RECOMENDACIONES

- Mantener la alerta en color **verde**.
- Conocer el mapa de peligros volcánicos del volcán Ticsani, publicado por INGEMMET.
- Mantenerse informados de la actividad volcánica, a través de los reportes semanales de INGEMMET.