

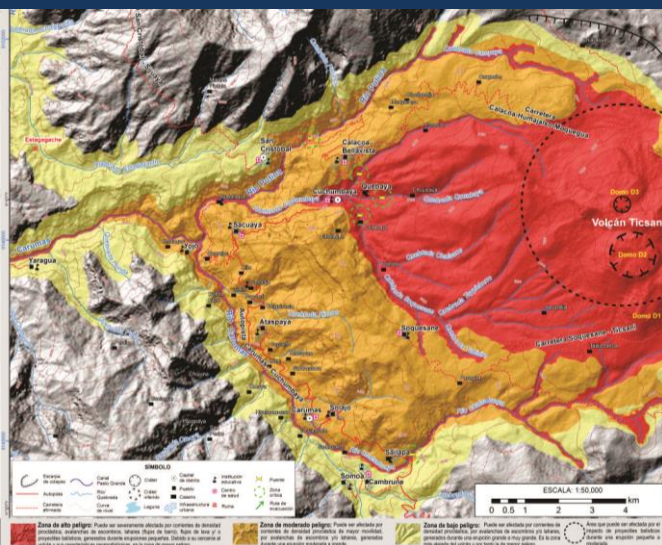
REPORTE SEMANAL DE LA ACTIVIDAD DEL VOLCÁN TICSANI

RSTCS-52-2020/INGEMMET Semanal: del 21 al 27 de diciembre del 2020

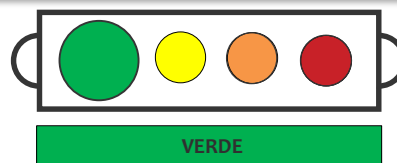
IMAGEN DE MONITOREO VISUAL EN TIEMPO REAL



MAPA DE PELIGROS



NIVEL DE ALERTA

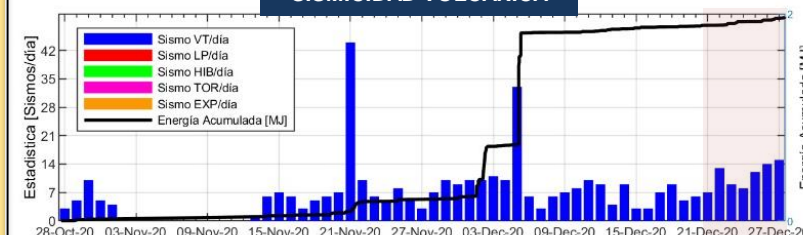


CONCLUSIONES

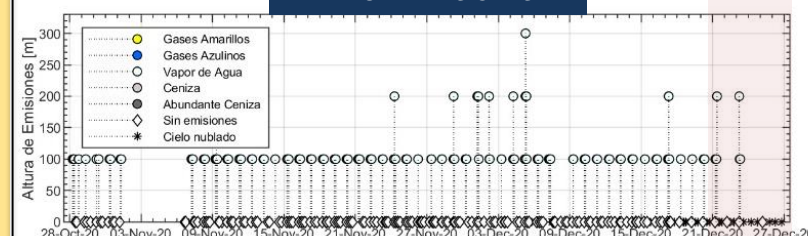
- Se observaron emisiones continuas, que estuvieron por debajo del nivel de la cumbre, menores a 200 m desde la base del campo fumarólico.
- Se registraron en promedio 11 sismos VT por día, asociados al fracturamiento de rocas.

En general, la actividad volcánica mantiene niveles muy bajos. No se esperan cambios significativos en los siguientes días.

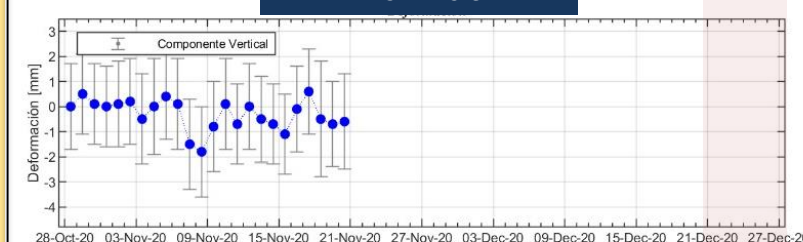
SISMICIDAD VOLCÁNICA



ALTURA EMISIONES



DEFORMACIÓN



RECOMENDACIONES

- Mantener la alerta en color verde.
- Conocer el mapa de peligros volcánicos del volcán Ticsani, publicado por INGEMMET.
- Mantenerse informados de la actividad volcánica, a través de los reportes semanales de INGEMMET.