

# VOLCÁN TICSANI

Reporte de monitoreo volcánico

RMVTCS – 011-2021/ DGAR – INGEMMET

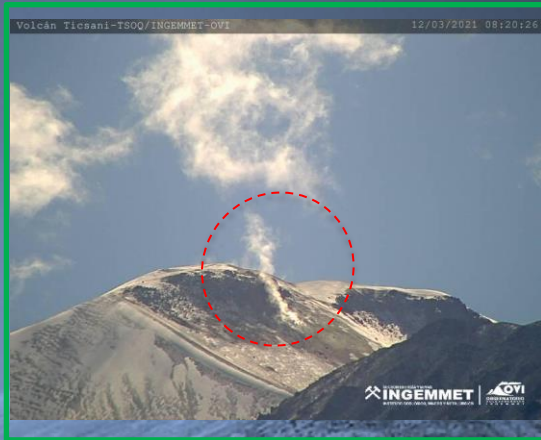
Región Moquegua

08 al 14 marzo del 2021

SECTOR ENERGÍA Y MINAS  
**INGEMMET**  
INSTITUTO GEOLÓGICO, MINERO Y METALÚRGICO

**OVI**  
OBSERVATORIO  
VOLCANOLÓGICO  
INGEMMET

## IMAGEN DE MONITOREO VISUAL



## NIVEL DE ALERTA



## CONCLUSIONES

En los últimos 7 días, se registró:

- Cielo parcialmente nublado, se pudieron observar emisiones fumarólicas que alcanzaron los 200 metros.
- En promedio 4 sismos Volcano – tectónicos (VT) por día, asociados al fracturamiento de rocas.
- El registro de deformación, no muestra cambios significativos.

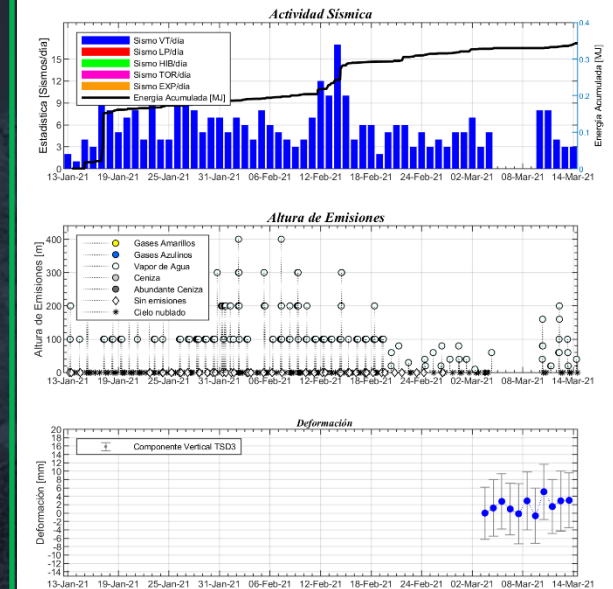
*La actividad del volcán Ticsani se mantiene en niveles bajos, no se espera que esta actividad varíe, esta actividad corresponde a un nivel de alerta verde.*

*El periodo de lluvias hace que sea probable la ocurrencia de flujos de lodo (lahares).*

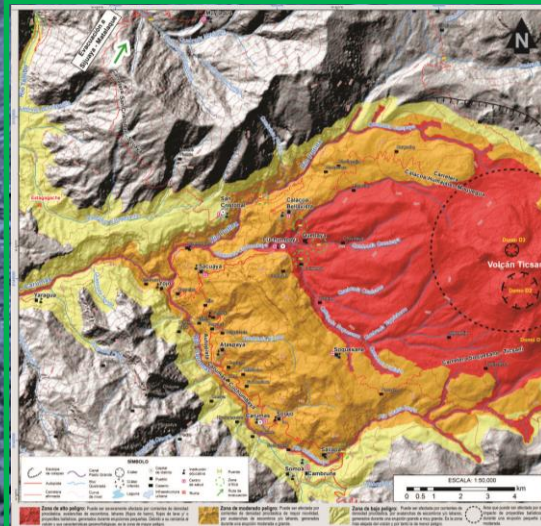
## RECOMENDACIONES

- Mantener la alerta de actividad volcánica en **VERDE**.
- Informarse permanentemente mediante los reportes de monitoreo volcánico, que se emiten semanalmente.
- Implementar acciones de prevención y mitigación ante un incremento de la actividad volcánica.
- Revisar el mapa de peligros por erupción volcánica y lahares del Misti.
- No acercarse a la quebradas por riesgo de lahar.

## PARÁMETROS DE MONITOREO



## MAPA DE PELIGROS



## INFORMACIÓN ÚTIL

### ¿Qué es un lahar?

Son mezclas de fragmentos de rocas volcánicas de tamaños diversos, movilizadas por el agua en quebradas originados en los volcanes. El agua puede provenir de fuertes lluvias, fusión de hielo, nieve y lagunas.

Síguenos en nuestras redes sociales



Monitoreo en tiempo real:

<http://ovi.ingemmet.gob.pe/panelview/panels/panelmistiticsani.html>