

# VOLCÁN UBINAS

Reporte de monitoreo volcánico

RMVUBN – 069-2021/ DGAR – INGEMMET

Región Moquegua

19 al 25 de abril del 2021

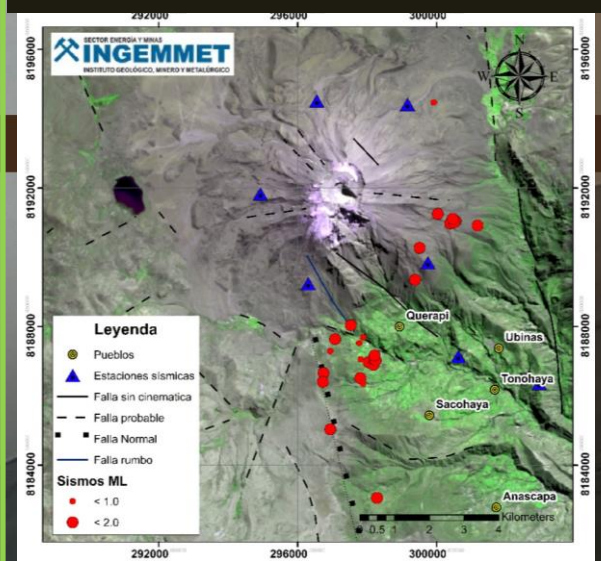
SECTOR ENERGÍA Y MINAS  
**INGEMMET**  
INSTITUTO GEOLÓGICO, MINERO Y METALÚRGICO

**OVI**  
OBSERVATORIO  
VOLCÁNICO  
INGEMMET

## IMAGEN DE MONITOREO VISUAL EN TIEMPO REAL



## LOCALIZACIÓN SISMOS VOLCÁNICOS



## NIVEL DE ALERTA



## CONCLUSIONES

En las últimos 7 días:

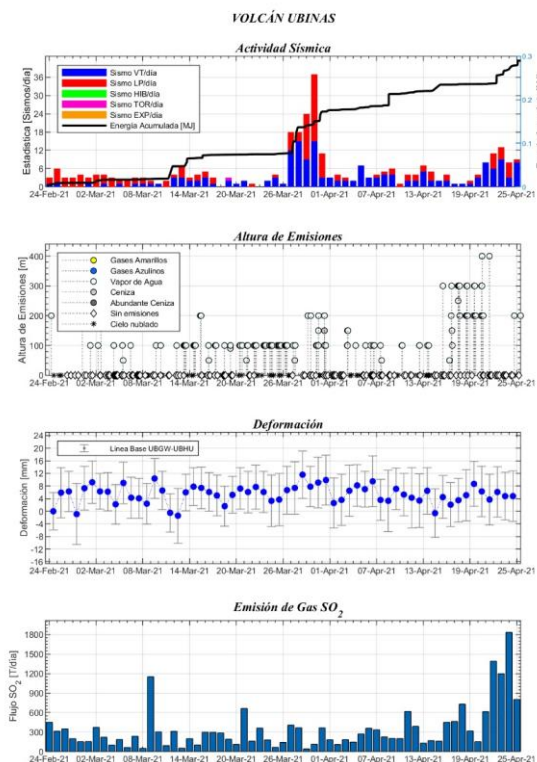
- Se registraron emisiones fumarólicas que alcanzaron los 400 metros, cielo parcialmente nublado.
- El gas magmático  $\text{SO}_2$  alcanzó un flujo máximo de 1800 toneladas/día.
- Se registraron en promedio 6 sismos asociados al fracturamiento interno (VT) y 02 sismos asociados al movimiento de fluidos (LP) y sismicidad asociada a fracturamiento interno (VT), localizada a ~06 km al sur y a ~04 km al SE del cráter (ver mapa).
- No se registra deformación del suelo volcánico.
- No se registró anomalía térmica, con el sistema MIROVA.

*La actividad del volcán Ubinas se mantiene en niveles bajos. No se espera que esta actividad varíe en los próximos días.*

## RECOMENDACIONES

- Mantener la alerta de actividad volcánica en **VERDE**.
- Informarse permanentemente mediante los reportes de monitoreo volcánico, que se emiten diariamente.
- Evitar acercarse a las quebradas por riesgo de lahar.
- Consultar el mapa de peligros del volcán.

## PARÁMETROS DE MONITOREO



Síguenos en nuestras redes sociales



Monitoreo en tiempo real:

<http://ovi.ingemmet.gob.pe/panelview/panels/panelubinas.html>